

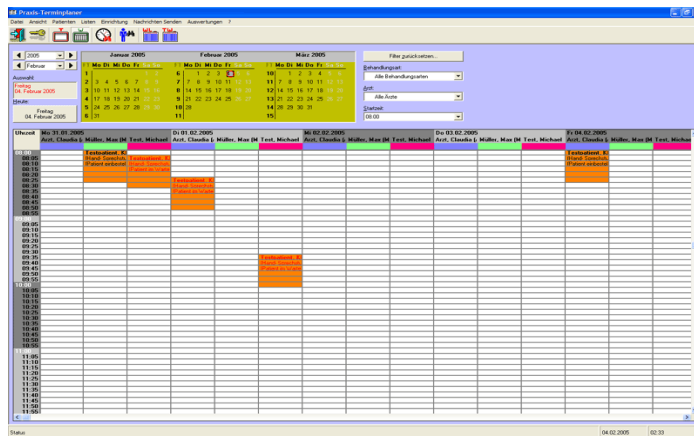
**Praxis-Terminplaner ist ein Patiententerminverwaltungssystem für Praxen, Gemeinschaftspraxen bzw. Kliniken auf der Basis eines modernen Datenbanksystems. Sie können Praxis Terminplaner jetzt für ein halbes Jahr als voll funktionsfähige Einzelplatzversion kostenlos testen.**

Je Arzt in der Praxis wird ein eigener Planer bzw. eine eigene Planungsspalte geführt.

Ein Termin kann in der Tages-/Wochensicht durch einen Doppelklick an der entsprechenden Stelle platziert werden.

Verschieben per Drag & Drop möglich.

Es kann nach Behandler, Behandlungsart gefiltert werden.



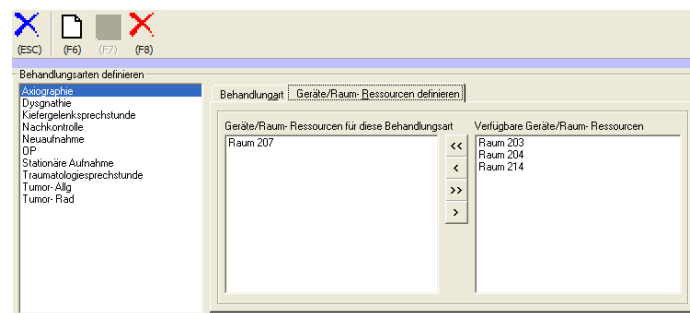
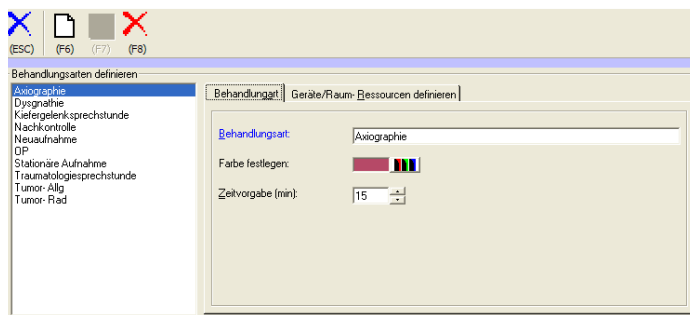
Der Planer in der Wochensicht

Sprechstunden/Behandlungsarten können frei definiert werden.

Es kann eine Zeitvorgabe hinterlegt werden, die später als Vorschlag für die Zeitdauer des zu planenden Termins herangezogen wird. Den Sprechstunden/Behandlungsarten können

vorher selbstdefinierte Geräte/Raum- Ressourcen zugeordnet werden um später bei der Terminplanung zeitliche Überschneidungen/ Doppelbelegungen dieser Ressourcen zu verhindern.

Die hier zugeordneten Ressourcen werden in der Terminplanung, beim Auswählen der entsprechenden Behandlungsart, als Vorschlag gewertet u. können dort noch um weitere Ressourcen ergänzt bzw. wieder entfernt werden



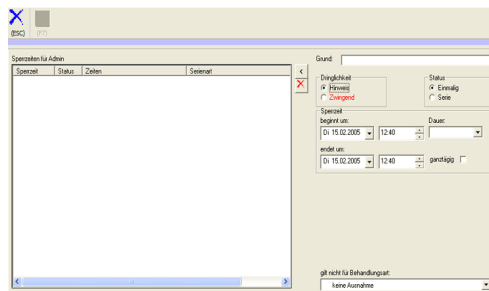
Definieren von Sprechstunden/Behandlungsarten

Mit Sperrzeiten können Pufferzeiten, Ausschlusslichkeiten, Urlaub, Pausen, Weiterbildungen, kurzum alle im täglichen Praxisalltag vorkommenden Ereignisse abgebildet werden.

Es ist eine Definition als „Zwingend“ (keine Terminvergabe möglich) oder als „Hinweis“ möglich (z.B. Pufferzeit).

Ausserdem kann eine Ausnahme für eine Behandlungsart angegeben werden (zum Beispiel Reservierung OP Termine).

Sperrzeiten werden bei der Terminvergabe, sowie bei der Terminsuche validiert bzw. berücksichtigt. Sie können als einmalig oder Serien sowie pro Praxis oder Benutzer hinterlegt werden



## Merkmale:

Tages u. Wochensicht

Anzahl der Mitarbeiter unbegrenzt

Sehr gut strukturiertes Benutzer-Rechtekonzept, Benutzergruppen frei definierbar

Raum- u. Gerätesressourcen frei definierbar

Flexible und sehr komfortable Einrichtung von Sprechzeiten/ Sperrzeiten pro Praxis u. Benutzer

Serien in fast allen Variationen möglich

Kartenleser möglich

Validitätsprüfung aller eingegebenen Parameter bei der Terminvorgabe

Suche nach freien Terminen unter Berücksichtigung aller Parameter (Zeitfenster, Behandler, Ressourcen, Sprechzeiten, Sperrzeiten usw.)

Es existiert eine Warteliste und eine Liste "früherer Terminwunsch".

Es können zeitnah, während der Terminvergabe, Terminkarten gedruckt werden.

Alle Termine können auch personenbezogen angezeigt werden. Das heißt, sämtliche Termine eines bestimmten Patienten sind am Bildschirm aufrufbar und können auf Wunsch ausgedruckt werden.

Ebenfalls möglich ist eine Suche bzw. Auswahl nach Datum, Arzt, Behandlungsart, Terminstatus, "Termin vergeben von" und Terminkonflikten. Dabei sind alle Kombinationen möglich.

# Informationen Praxis-Terminplaner



Mit diesem Assistenten können Sie nach dem nächsten verfügbaren freien Termin, unter frei wählbaren Voraussetzungen, suchen.

Dabei werden alle relevanten Daten wie Sprechzeiten, Sperrzeiten, Ferien, Feiertage, dem jeweiligen Arzt zugeordnete Behandlungen/Sprechstunden, vorhandene Termine, Ressourcenüberschneidungen, Termindauer usw., berücksichtigt.

Bei einem gefundenen Terminfenster wird im Hintergrund, in der Tagessicht, das entsprechende Zeitfenster eingblendet. Zum Übernehmen des Vorschlages betätigen Sie den Button 'Übernehmen' u. das Formular zur Terminvergabe wird, vorbelegt mit den gewählten Optionen, geöffnet.

Suche nach freien Terminen

Die Terminliste bietet eine Möglichkeit eine Auflistung aller Termine nach frei definierbaren Kriterien zu erhalten u. auszudrucken.

Zum Beispiel können Sie hier für den Fall, daß ein Behandler eine Abwesenheit eingetragen hat und schon vergebene Termine davon betroffen sind, gezielt nach diesen suchen (Konfliktsuche).

Sie gelangen aus der Liste, durch Doppelklick, direkt in den entsprechenden Termin und sind somit in der Lage die Liste in Ruhe abzuarbeiten.

Es existiert auch eine Warteliste und eine Liste "früherer Terminwunsch".

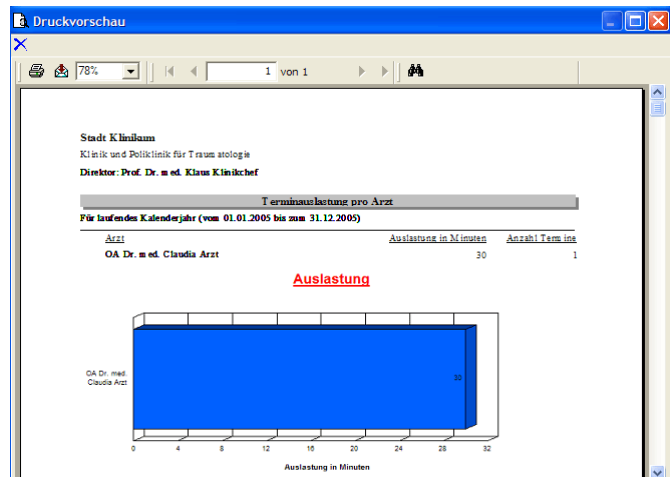
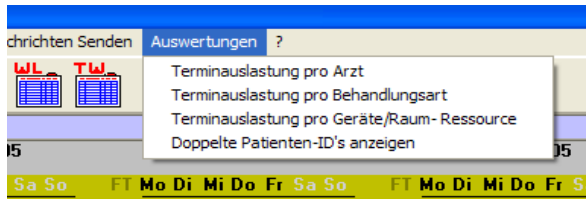
Die Terminliste

Die Eingabe von Sprech- u. Sperrzeiten kann als Einmalig oder auch als wiederkehrendes Ereignis in (fast) allen denkbaren Variationen erfolgen (Serie).

# Informationen Praxis-Terminplaner



Über das Menü **Auswertungen** können Sie, mit den erforderlichen Rechten, die verschiedenen Auswertungen vornehmen.



Feiertage bzw. Ferien werden in der Tages/Wochensicht angezeigt.

Wenn Sie einen Termin, welcher auf einen Feiertag oder in die Ferien fällt, speichern/anlegen bekommen Sie einen Hinweis.

Die entsprechenden Einträge können manuell eingepflegt oder importiert werden (von unserer Homepage herunterladen) .

